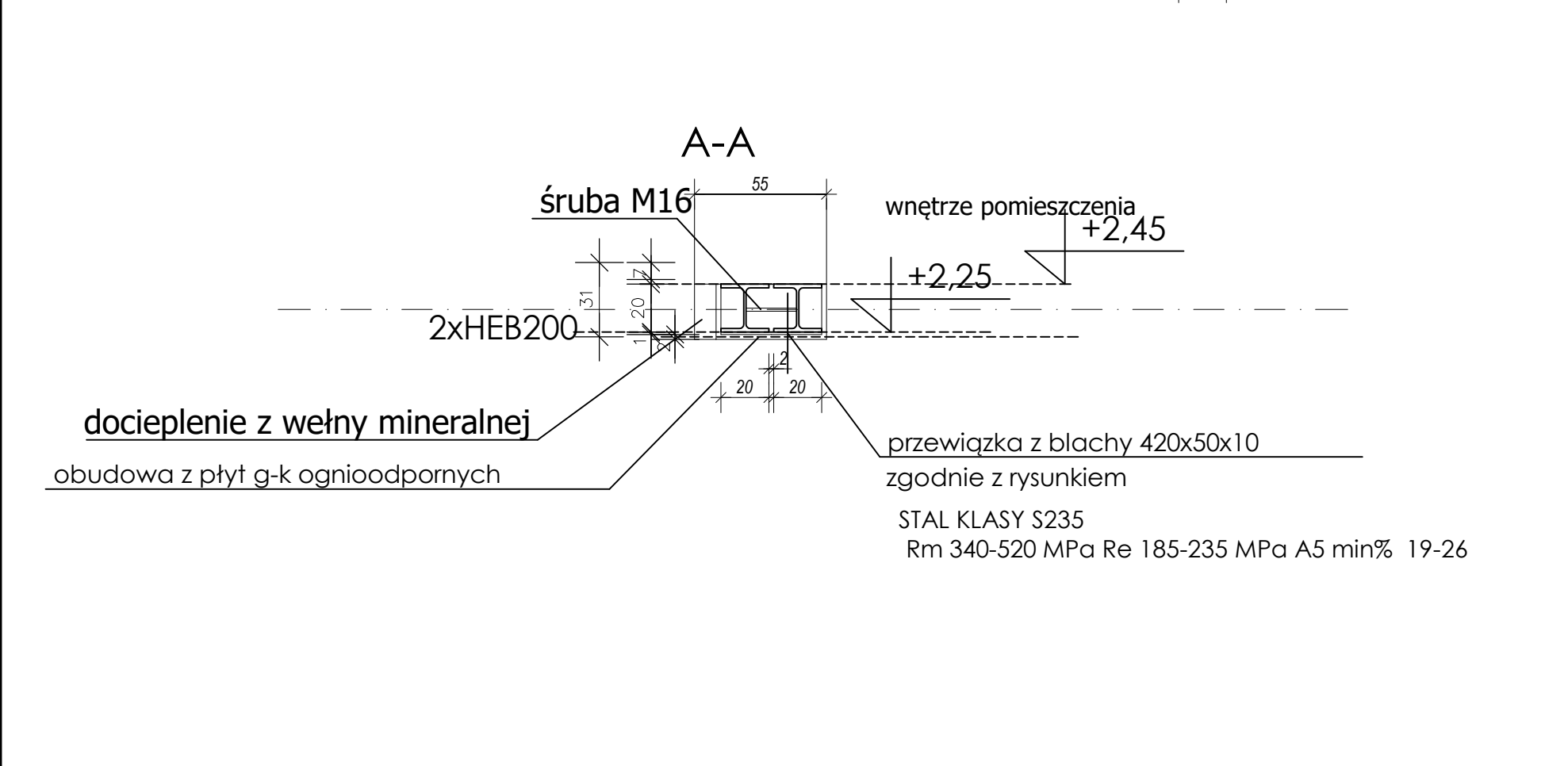
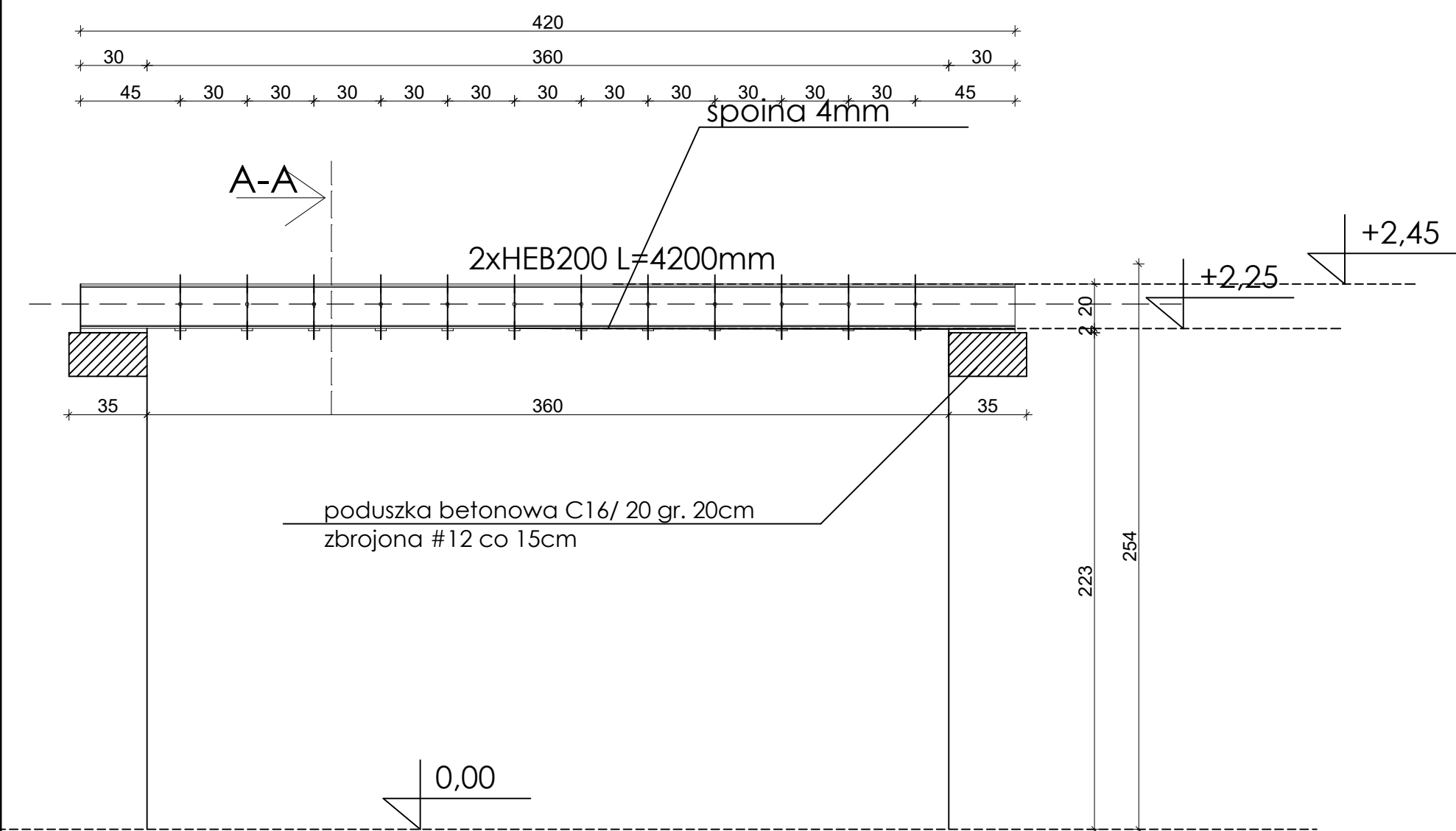


NADPROŻE N2 stalowe



UWAGA!!!

- W trakcie wykonywania nadproży stalowych należy podstemplować stropy na szerokość podciągu/nadproża.
- Należy monitorować stan budynku w trakcie wykonywania prac.
- W przypadku wątpliwości co do jakości elementów murowych ściany należy powiadomić Projektanta.

STAL KLASY S235 lub S235
Rm 340-520 MPa Re 185-235 MPa A5 min% 19-26

Tytuł opracowania	Projekt techniczny przebudowy części budynku przedszkola w celu wydzielenia pomieszczeń żłobka		
Lokalizacja	ul. Kaliska 17a , Władysławów dz. 180 obr. 0022 Władysławów		
Inwestor	Gmina Władysławów ul. Rynek 43 62-710 Władysławów		
Tytuł rysunku	Nadproże N2 stalowe		
Projektant:	mgr inż. Emilia Dąbek nr upr. bud. LOD/2816/PWBKb/15	Podpis	
Skala	1:50	Data	maj 2025r.
			Nr rysunku K4